

MĒNULIO MIŠKAS (Pakelk akis tēsinys)

INTENSYVESNĒ IR GILESNĒ PATIRTIS NEI KLASIKINIS PASIVAİKŠČIOJIMAS MIŠKE

- Miško ir mėnullo galiomis prisodrintas pasivaikščiojimas
- Tikriausiai ne kartą esate girdėję apie gamtos teikiamą naudą sveikatai. Tačiau ar kada nors vaikščiojote miške mėnullo takais...net vaikščiojimas miške išmanėja ir įgauna nematytas formas.
- Medžiai, miškas ir yra tas tarpininkas kuris leidžia mums patirti likusias žemės dalis: tiek vandenį, upes, ežerus, tiek megzti ryšį su dangaus, visatos kūnais.

Ar ŽINAI?

- Kad vaikščiodami miške mes jaučiamės laimingesni
- Kad ypač naudingas pasivaikščiojimas po spygliuočių mišką. Visžalių pušų terapinis poveikis žinomas bei vertinamas nuo senų senovės.
- Kad spygliuočiai išskiria fitoncidų – medžiagų, pozityviai veikiančių mūsų kūną
- Kad mokslo duomenys patvirtina, kad po 3 val. praleistų miške tam tikru būdu, palankus sveikatai poveikis išlieka savaitei, o praleidus 2 dienas - mėnesį.

GALIMI REZULTATAI

- Galimybė sukurti erdves, vietas ir pasiūlą miško terapijai
- Didesnis žmonių ryšys su gamta
- Terapinis poveikis
- Žmogaus penkių fizinių pojūčių stimuliacija
- Didesnė motyvacija saugoti gamtą ir prisidėti prie tvarkymosi su klimato kaitos padariniais

Kaip išvilioti JUS į mišką?

- Kviečiame Jus pasimėgauti ypatingu mėnulio miško ritualu, sujungiančiu atpalaiduojantį pasivaikščiojimą, mėnulio galiomis praturtintu spygliuočių mišką.

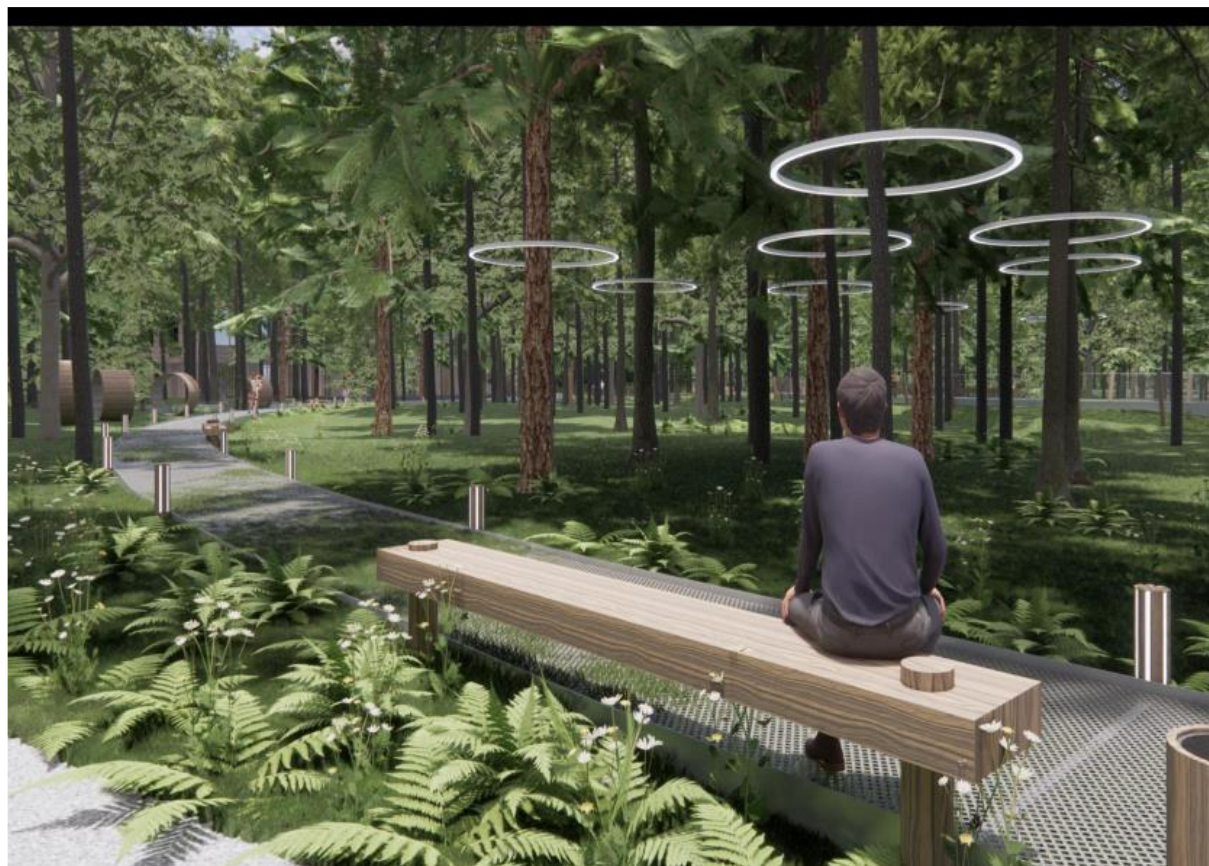
Mėnulio vartai Nr. 1

Vartai dažnai simbolizuoja ne tik patį įėjimą, bet ir už jų esančią paslaptinę galią, erdvę. Vartai – kaip perėjimo tiltas – pabrėžia įžengimą į labai svarbią patalpą perkeltine prasme.



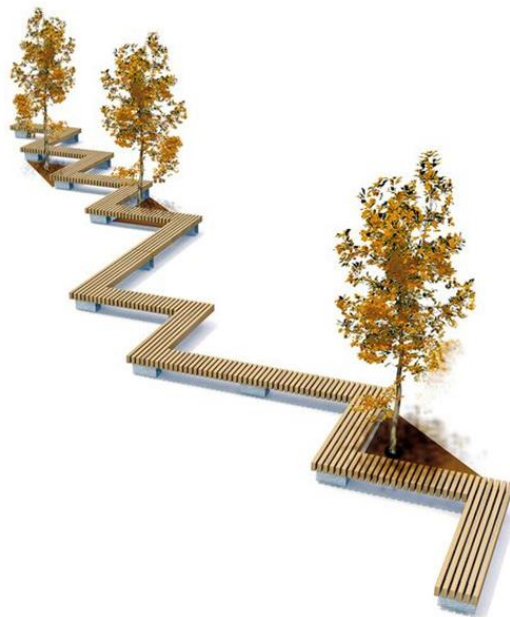
Mėnulis medžiuose Nr. 2

Įvairaus diametro led apšvietimas įrengtas aplink medžius, sudarydamas magišką mėnulio įspūdį.



Mėnulio takas Nr. 3

Takelis - suolelis vingiuojantis apink medžius ir apjungiantis tris poilsia vietas. Visada malonu prisėsti.



Terasa „Ant mėnulio krašto“ Nr. 4

Poilsio zona, medžių apsuptyje, virš žemės.



Poilsiavietė „Skrydis į mėnulį“ Nr. 5

Neįprasta, mėnulio formos poilsiavietė, kurios pagrindinis akcentas forma



**Pakelk akis, svajok ir imkis
misijų, kurios dar taip
neseniai atrodė
neįmanomos!!!**